

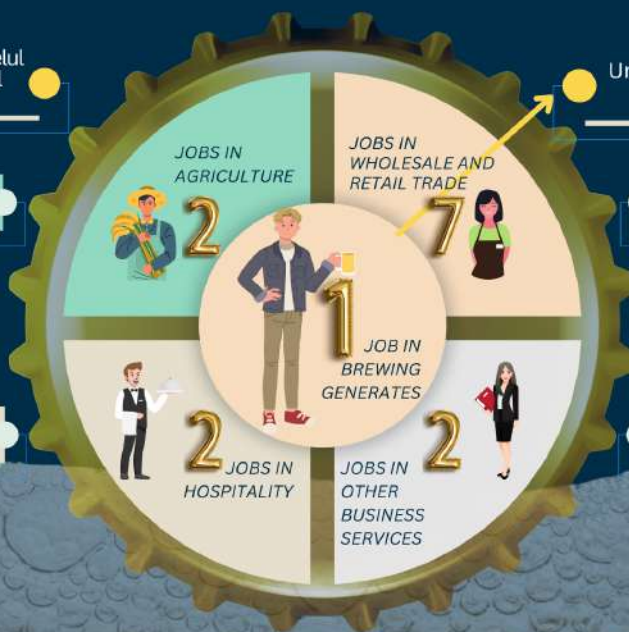
IMPACT ÎN PIB ȘI PIAȚA FORȚEI DE MUNCĂ

GDP AND EMPLOYMENT CONTRIBUTIONS

Analiza se bazează pe Modelul Sustenabilității Globale al Oxford Economics.

locuri de muncă în agricultură

locuri de muncă în ospitalitate



Un loc de muncă în sectorul berii generează:

locuri de muncă în comerțul cu ridicata și cu amănuntul

locuri de muncă în alte servicii de business (Legal, Marketing etc.)

IMPACTUL ANUAL ÎN PRODUSUL INTERN BRUT (PIB)

Industria berii din România împreună cu lanțul de aprovizionare al sectorului au contribuit cu **3 miliarde de euro** la PIB-ul național în 2024.



ANNUAL IMPACT IN THE GROSS DOMESTIC PRODUCT (GDP)

Romanian beer industry and the sector's supply chain have supported a contribution of **€3 billion** to the national GDP in 2024.

Lanțul valoric din amonte *Upstream value chain*

Afacerile din lanțul de aprovizionare al sectorului berii și conexiunile ulterioare din lanțul de aprovizionare care furnizează materiile prime, bunurile și serviciile necesare (cum ar fi materiile prime agricole, ambalajele sau echipamentele pentru servirea berii în baruri, precum paharele și dozatoarele).



Lanțul valoric din aval *Downstream value chain*

Amprenta sectorului berii se extinde dincolo de activitatea desfășurată direct de berari. Procesul de vânzare a berii – fie prin distribuție, en-gros, retail sau ospitalitate – generează și susține activitate economică suplimentară. Afacerile implicate în acest proces, de la momentul în care berarii vând până la cel în care consumatorii cumpără, desemnează lanțul valoric din aval al sectorului berii.